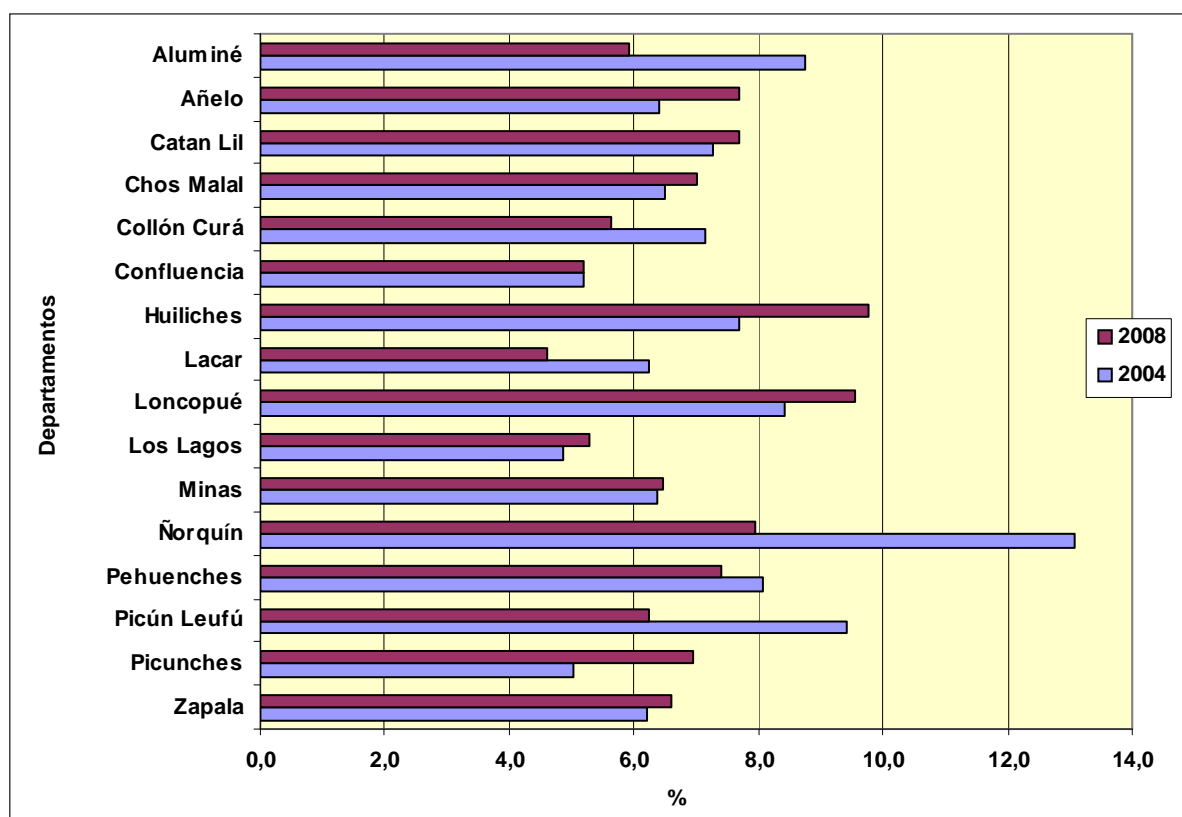


**Gráfico 3.1.3. Porcentaje de repitientes del nivel primario común según departamento
Años 2004 y 2008**



Nota: No se ha incluido la matrícula ni los repitientes correspondientes a 8º y 9º año de las aplicaciones experimentales de la enseñanza general básica (EGB).

Fuente: Elaborado por la Dirección Provincial de Estadística y Censos de la Provincia del Neuquén, en base a datos de la Dirección General de Planeamiento del Consejo Provincial de Educación.